

 **economistas**
Consejo General

 **Cámara**
de Comercio de España

 **TWCI**
Two Worlds
Collaborative Intelligence

ESTUDIOS



NOVIEMBRE 2020

GUÍA SOBRE SEGURIDAD E INTELIGENCIA ESTRATÉGICA PARA PYMES

Una guía que orienta sobre la necesidad de la inteligencia y seguridad en los procesos de internacionalización de las pymes

GUÍA SOBRE SEGURIDAD E INTELIGENCIA ESTRATÉGICA PARA PYMES

Una guía que orienta sobre la necesidad de la inteligencia y seguridad en los procesos de internacionalización de las pymes

Noviembre 2020

DIRECCIÓN

Jesús de Miguel. SOCIO TWO WORLDS COLLABORATIVE INTELLIGENCE (TWCI)

Salvador Marín. PRESIDENTE EFAA FOR SMES Y DIRECTOR CÁTEDRA EC-CGE

Raúl Mínguez. DIRECTOR SERVICIO DE ESTUDIOS CÁMARA DE COMERCIO DE ESPAÑA

EQUIPO DE TRABAJO

Carlos Blanco. SOCIO TWO WORLDS COLLABORATIVE INTELLIGENCE (TWCI)

Pedro Cid. SOCIO TWO WORLDS COLLABORATIVE INTELLIGENCE (TWCI)

Jesús de Miguel. SOCIO TWO WORLDS COLLABORATIVE INTELLIGENCE (TWCI)

Salvador Marín. PRESIDENTE EFAA FOR SMES Y DIRECTOR CÁTEDRA EC-CGE

Francisco Javier Martínez. VICEPRESIDENTE EC-CGE Y UNIVERSIDAD DE CANTABRIA

Esther Ortiz. MIEMBRO CONSEJO DIRECTIVO EC-CGE Y UNIVERSIDAD DE MURCIA

Carolina Perondi. ANALISTA SERVICIO DE ESTUDIOS CÁMARA DE COMERCIO DE ESPAÑA

INTRODUCCIÓN ¿POR QUÉ UNA GUÍA DE SEGURIDAD E INTELIGENCIAS PARA LAS PYMES?



... Oportuna - Novedad - Útil para Pymes

- A mayor nivel de incertidumbre más necesaria se hace la inteligencia para cualquier organización, ya sea pública o privada
- Para ser competitivo en una economía global debemos aprender a pensar y actuar de manera innovadora y colaborativa. El principio clave de una inteligencia colaborativa

REVISIÓN DE LA LITERATURA O ESTADO DEL “ARTE”

EVOLUCIÓN DEL CONCEPTO DE INTELIGENCIA COMPETITIVA

...

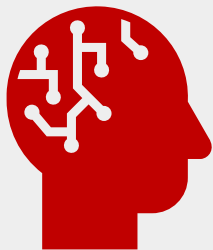
El concepto de Inteligencia competitiva (IC) y su consideración como disciplina, desde sus inicios hasta la actualidad, ha estado en constante evolución condicionado por el contexto, la tecnología disponible, y las necesidades detectadas por las organizaciones.

TABLA 1. DEFINICIONES DE INTELIGENCIA COMPETITIVA (IC) Y FORMAS DERIVADAS

ND	AUTOR	AÑO	TI	DEFINICIÓN
1	Aguilar	1967	ES	La exploración del entorno (Environmental scanning) es la adquisición y el uso de la información sobre acontecimientos, tendencias y relaciones en el entorno externo de una organización, cuyo conocimiento asistirá a la gerencia a planear la organización una línea de conducta futura.
2	Porter	1980	CI	El objetivo de la inteligencia del competidor (<i>Competitor</i>

Así hasta 26 Autores Diferentes.....

SITUACIÓN DE LA INTELIGENCIA COMPETITIVA EN EL MUNDO



La evidencia indica que son las empresas de las economías más desarrolladas las que apuestan con mayor decisión por la inteligencia competitiva. No existe un modelo global de inteligencia, sino distintos sistemas que responden a las particularidades de cada país, según las

Las prácticas de inteligencia vinculadas a los negocios vienen desarrollándose desde hace siglos, tanto desde el sector público como desde el privado. Sin embargo, no es hasta 1986, con la creación de la *Society of Competitive Intelligence Professionals* (SCIP) en EE.UU, cuando se inicia el camino hacia su reconocimiento formal como una disciplina ←

ILUSTRACIÓN 2. FASES DE EVOLUCIÓN EN EL CONCEPTO DE IC EN ESPAÑA



Fuente: Izquierdo (2019)

1. La Inteligencia una necesidad para el desarrollo de la empresa



Los procesos de internacionalización requieren el soporte de productos y servicios de Seguridad e Inteligencia



ESPECIALIZACIÓN
+
RED COLABORADORES



OUTSOURCING

Importancia de combinar adecuadamente lo público y lo privado

2. Breve análisis y posible evolución del escenario geoestratégico



...

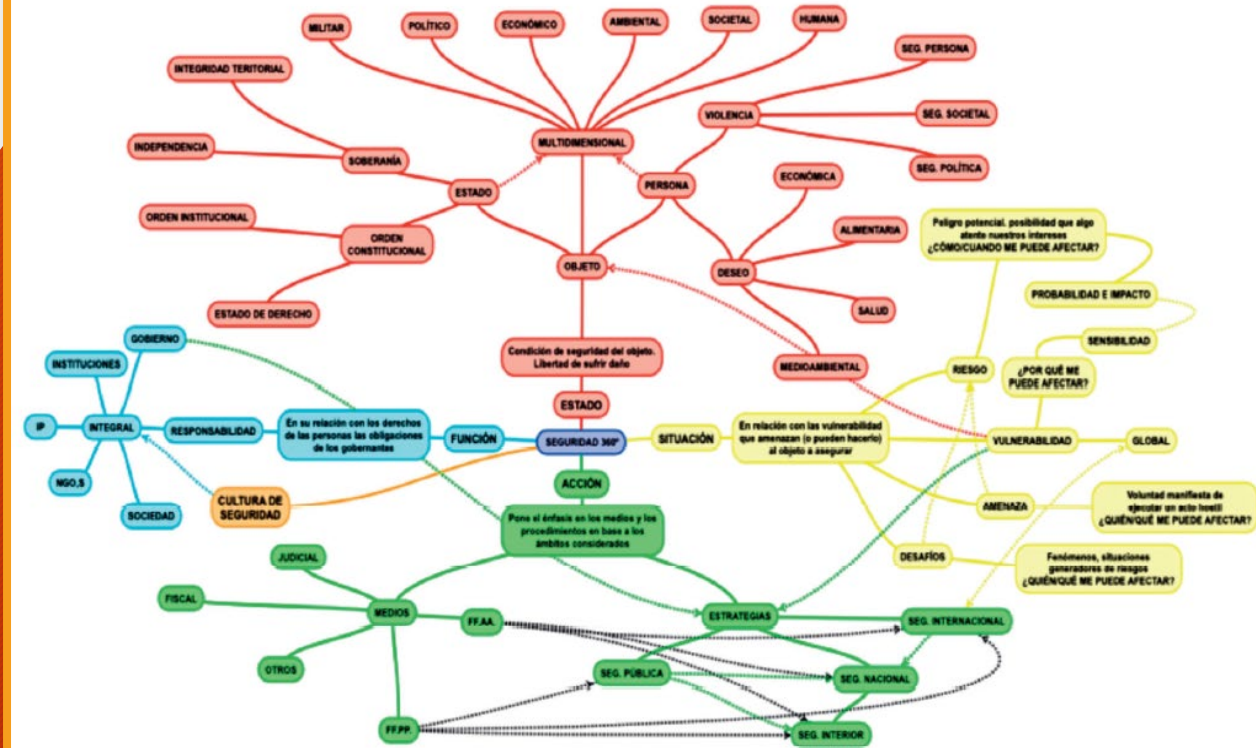
3. El nuevo paradigma de la seguridad

ILUSTRACIÓN 6. LAS TRES PREGUNTAS CLAVE PARA LA SEGURIDAD



Fuente: Elaboración propia

ILUSTRACIÓN 7. LA SEGURIDAD 360°



Fuente: Elaboración propia

5.a. LA APLICACIÓN DE LA INTELIGENCIA PARA LA SEGURIDAD EN LAS PYMES ¿ES TU NEGOCIO SEGURO?



Fuente: Elaboración propia

ILUSTRACIÓN 9. EL CICLO CLÁSICO DE INTELIGENCIA

ILUSTRACIÓN 10. LA INTELIGENCIA CENTRADA EN EL OBJETIVO



Fuente: Elaboración propia

ILUSTRACIÓN 11. EL CICLO DE INTELIGENCIA BASADO EN EL OBJETIVO



Fuente: Elaboración propia

ILUSTRACIÓN 12. ¿POR QUÉ ES IMPORTANTE LA INTELIGENCIA PARA LAS EMPRESAS?

La inteligencia es una actividad crítica para la seguridad y la competitividad de cualquier organización

- 1 INCERTIDUMBRES A NIVEL MUNDIAL
- 2 GLOBALIZACIÓN DE LOS MERCADOS
- 3 REPUTACIÓN DE LA EMPRESA
- 4 ANTICIPARSE Y MITIGAR SITUACIONES DE CRISIS
- 5 ASEGURAR RESILIENCIA ORGANIZACIÓN
- 6 PROTEGER ACTIVOS FRENTE A RIESGOS Y AMENAZAS
- 7 OBTENER VENTAJAS COMPETITIVAS

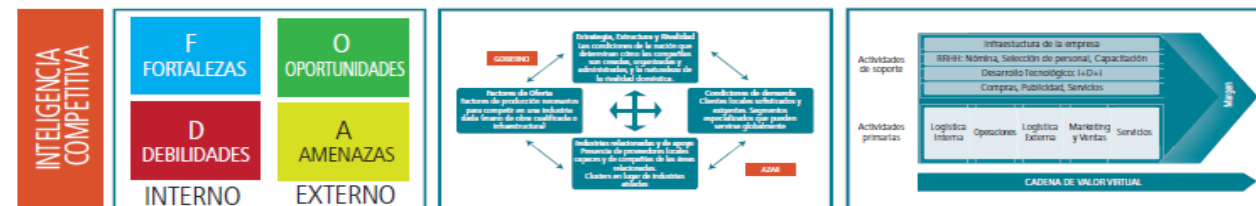
Fuente: Elaboración propia

5.b. LA INTELIGENCIA COMPETITIVA ¿ES TU NEGOCIO COMPETITIVO?

“En el campo de la inteligencia competitiva las compañías especializadas ofrecen a las pymes alertas estratégicas e informes ejecutivos”

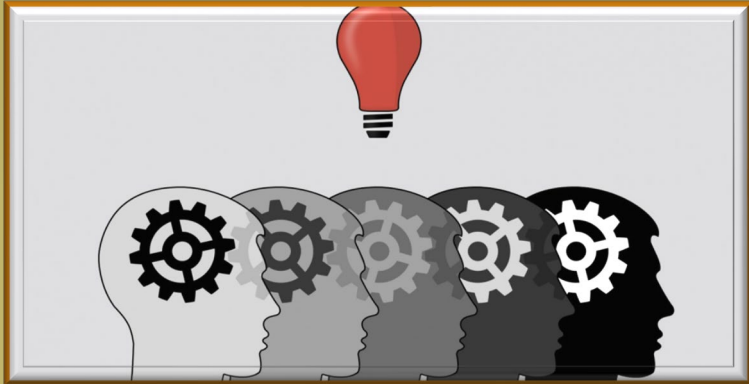
Portfolio TWCI

ILUSTRACIÓN 16. ESQUEMA DE INFORME EJECUTIVO



Fuente: Elaboración propia

6. El modelo de Inteligencia Colaborativa en el nuevo entorno estratégico mundial



Elegir la mejor opción para alcanzar una determinada meta trabajando en conjunto → Interacción entre personas apoyada en la tecnología digital

- Necesidad de compartir el conocimiento: *“Cuanto más compartamos más tendremos”*
- El mercado requiere respuestas rápidas y con experiencia.
- Es necesario colaborar
- Se mueve en el entorno de las nuevas tecnologías
- La inteligencia colaborativa facilita el desarrollo de compañías inteligentes capaces de adaptarse a cualquier cambio y necesidad

SOLUCIONES DE SEGURIDAD E INTELIGENCIA ESTRATÉGICA A NIVEL INTERNACIONAL PARA LAS PYMES. BUENAS PRÁCTICAS

El trabajo de inteligencia requiere coordinación y colaboración entre personas que tienen diferente grado de conocimiento, habilidades y experiencia, ello requiere en ocasiones crear equipos con elementos que manejan distintas disciplinas relacionadas con la inteligencia y en muchos casos organizaciones diferentes

**SOLUCIONES DE
SEGURIDAD
INTERNACIONAL**



ILUSTRACIÓN 17. SOLUCIONES DE SEGURIDAD INTERNACIONAL



INTELIGENCIA

- Análisis de riesgos
- Alarmas
- Informes Riesgo País
- Informes Corporativos
- Inteligencia Competitiva



INVESTIGACIÓN CORPORATIVA

- Due Diligence Reputacional
- Know Your Customer (KYC)
- Know Your Partner
- Fraude Interno



SEGURIDAD

- Auditorías de Seguridad Internacional
- Gestión de Crisis
- Planes, Procesos y Procedimientos



FORMACIÓN

- Planes ad hoc Empresas
- Analistas de Inteligencia
- Comités de Crisis

Fuente: Two Worlds Collaborative Intelligence. Elaboración propia

Análisis de casos

CASO 1. CÓMO MONTAR Y ORGANIZAR UNA UNIDAD DE INTELIGENCIA

CASO 4. ANÁLISIS DE RIESGOS PARA EL DESARROLLO DE UN PROYECTO

CASO 2. BUENAS PRÁCTICAS EN LA RECOGIDA DE INFORMACIÓN

CASO 5. ANÁLISIS DE RIESGOS COMERCIALES

VIAJE SEGURO, UN CASO DE ÉXITO PARA LOS PROCESOS DE INTERNACIONALIZACIÓN

CASO 6. ACTIVIDADES DE DUE DILIGENCE

CASO 7. PLANES DE SEGURIDAD

A MODO DE SÍNTESIS

- **Objetivo principal**

- ➔ Concienciar al sector empresarial de la importancia de incorporar la inteligencia estratégica en los procesos de las organizaciones.
- ➔ Mostrar a los profesionales interesados en este campo de actividad el contenido, procesos y outputs asociados a la inteligencia estratégica.

- **Contenido inteligencia estratégica**

- ➔ Conocer nuestras propias fortalezas y debilidades (procesos internos)
- ➔ Conocer las oportunidades y amenazas del contexto



Posición de ventaja en la toma de decisiones.



- Las necesidades de inteligencia de las empresas se agrupan en:
 - ▶ **Inteligencia competitiva (IC)**
 - ▶ **Inteligencia para la seguridad**



- Las soluciones aportadas a las pymes se agrupan en cuatro productos y/o servicios principales:
 - ▶ **inteligencia**
 - ▶ **seguridad**
 - ▶ **investigación corporativa**
 - ▶ **formación**





- En definitiva, una guía clara para que las pymes puedan ser conscientes de que la necesidad de inteligencia estratégica y seguridad no es algo exclusivo de las grandes empresas o de ciertos sectores
- Hoy en día tenemos un ejemplo evidente en la pandemia del **COVID-19**



Por ello, pretendemos en este texto:

- Aclarar qué es la seguridad e inteligencia estratégica, y por qué afecta claramente, y cada vez más, también a las pymes.
- Analizar el nuevo escenario geoestratégico al que nos enfrentamos, y así también la actividad empresarial, con todos los aspectos que es necesario tener en cuenta a la hora de determinar la situación del entorno empresarial.
- Definir el concepto de seguridad ampliada, de forma que claramente se pone de manifiesto cómo afecta a cualquier empresa u organización, y concretamente a las pymes.
- Resaltar que cuando una empresa se internacionaliza es aún si cabe más necesario abordar el ámbito de su inteligencia y seguridad, y cuáles son los aspectos que abarca.
- Poner de manifiesto que el propio negocio desarrollado por la pyme puede tener claras debilidades y amenazas y no ser seguro, lo que se puede prever con un análisis previo e inversión en seguridad e inteligencia. Y en el mismo sentido, plantear si el negocio es competitivo desde el punto de vista de la inteligencia competitiva.
- Definir la inteligencia colaborativa, sus bondades, su aplicación, su necesidad, ante el entorno global en el que se desenvuelve la actividad empresarial, y también las pymes.
- Concluir mostrando unos ejemplos de buenas prácticas, en los que la seguridad e inteligencia han resultado de gran utilidad a las empresas, que permiten concretar en situaciones reales todos los conceptos que se han introducido a lo largo de esta guía.

"Hoy en día el mundo es una oportunidad de negocio, no debemos dejar de mejorar y ser productivos porque nuestro entorno de seguridad sea complicado. Complicado también lo es el mundo y no por eso deja de girar ... «proteger es rentable»"

CEO TWCI



ESTUDIOS

Ε


GUÍA SOBRE SEGURIDAD E INTELIGENCIA ESTRATÉGICA PARA PYMES

Una guía que orienta sobre la necesidad de la inteligencia y seguridad en los procesos de internacionalización de las pymes

NOVIEMBRE 2020

COLABORADORES

 **economistas**
Consejo General
EC economistas contables

CÁTEDRA EC-CGE 

economistas
Consejo General

Cámara
de Comercio de España

 **TWCI**

¡MUCHAS GRACIAS!